

# Aktua UX+ C<sub>fl</sub>-s1

**5/64" velours bedrukt**  
**100% polyamide IMPREL®**

**RUG**  
Vilt - Ultratex Quick+

**POOLHOOGTE**  
± 5 mm

**TOTALE HOOGTE**  
± 8 mm

**POOLGEWICHT**  
± 580 g/m<sup>2</sup>

**TOTAAL GEWICHT**  
± 1.590 g/m<sup>2</sup>

**AANTAL NOPPEN/M<sup>2</sup>**  
± 307 000

**AANBEVOLEN LEGWIJZE**

- Spannen op klitband
- Universele fixeerlijm
- Verhuislijm
- Los verlegbaar tot 50m<sup>2</sup>

**GEBRUIK**

- Klasse 22+: Huishoudelijk
- Comfort: 2
- Trappen (wonen)
- Antistatisch
- Brandklassen. C<sub>fl</sub>-s1 EN 13501-1
- Geschikt v. vloerverwarming

**BIJZONDERHEDEN**

- Imprel plus - 5 jaar vlekgarantie
- Geschikt v. allergische personen
- Soft@home

**5/64" velours imprimé**  
**100% polyamide IMPREL®**

**DOSSIER**  
Feùtre - Ultratex Quick+

**HAUTEUR DU VELOURS**  
± 5 mm

**HAUTEUR TOTALE**  
± 8 mm

**POIDS DU VELOURS**  
± 580 g/m<sup>2</sup>

**POIDS TOTAL**  
± 1.590 g/m<sup>2</sup>

**NOMBRE DE POINTS/M<sup>2</sup>**  
± 307 000

**POSE PRÉCONISÉE**

- Tendre sur bandes autogrippantes
- Produit de maintien
- Fixateur
- Pose libre jusqu'à 50m<sup>2</sup>

**UTILISATION**

- Classe 22+: Domestique général
- Confort: 2
- Escaliers (Habit.)
- Antistatique
- Classement feu C<sub>fl</sub>-s1 EN 13501-1
- Compatible avec sol chauffant
- Résistance thermique: ISO 8302: 0.13 m<sup>2</sup> K/W

**EXTRAS**

- Imprel plus - 5 ans garantie anti-tâches
- Convient aux personnes allergiques

**5/64" bedruckter Velours**  
**100% Polyamid IMPREL®**

**RÜCKEN**  
Vlies - Ultratex Quick+

**POLHÖHE**  
± 5 mm

**GESAMTHÖHE**  
± 8 mm

**POLGEWICHT**  
± 580 g/m<sup>2</sup>

**GESAMTGEWICHT**  
± 1.590 g/m<sup>2</sup>

**NOPPEN/M<sup>2</sup>**  
± 307 000

**EMPFOHLENE VERLEGEART**

- Verspannen auf Klettband
- Universalfixierung
- Wiederaufnahmeklebstoff
- Lose verlegbar bis zu 50m<sup>2</sup>

**EINSATZ**

- Klasse 22+: stark
- Komfort: 2
- Treppeneignung (W)
- antistatisch
- Baustoffkl. C<sub>fl</sub>-s1 EN 13501-1
- Geeignet f. Fussbodenheizung
- Wdw. ISO 8302: 0.13 m<sup>2</sup> K/W

**EXTRAS**

- Fleckenschutz - 5 Jahre Garantie gegen Flecken
- Für Allergiker geeignet
- Soft@home

**5/64" printed cut-pile**  
**100% nylon IMPREL®**

**BACKING**  
Feltback - Ultratex Quick+

**PILE HEIGHT**  
± 5 mm

**TOTAL HEIGHT**  
± 8 mm

**PILE WEIGHT**  
± 580 g/m<sup>2</sup>

**TOTAL WEIGHT**  
± 1.590 g/m<sup>2</sup>

**TUFT DENSITY/M<sup>2</sup>**  
± 307 000

**INSTALLATION METHOD**

- Stretched on hook tape
- Release bond
- Loose lay up to 50m<sup>2</sup>

**USAGE**

- Class 22+: General domestic
- Comfort: 2
- Stairs domestic
- Antistatic
- Fire resist. C<sub>fl</sub>-s1 EN 13501-1
- Suitable f. floorheating

**EXTRAS**

- Imprel plus - anti-stain treatment
- Soft@home

Onder voorbehoud van wijzigingen van de technische specificaties - Sous réserve de modifications techniques - Unter Vorbehalt von technischen Änderungen - All rights reserved to alter technical specification



EN 14041: 2004



EN 1307



**Aktua**

24 85 87 93 97 110 116 127 143 144 165 178 194

ULTRATEX QUICK+ CA 4M

ULTRATEX QUICK+ CA 5M



# Aktua ux+



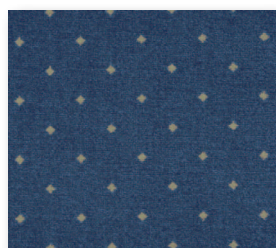
400+500 cm 143



400+500 cm 165



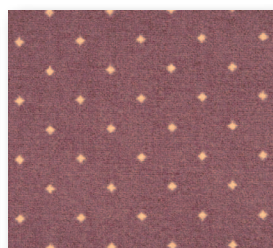
400+500 cm 144



400+500 cm 178



400+500 cm 87



00+500 cm 85



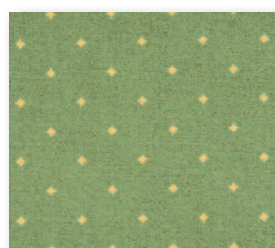
400+500 cm 110



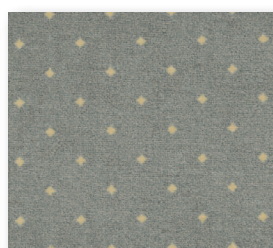
400+500 cm 116



400+500 cm 127



400+500 cm 24



400+500 cm 93



400+500 cm 194



400+500 cm 97