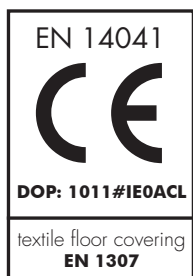


P M Strauss A B

FABRICAGEMETHODE Getuft 1/10" saxony	MÉTHODE DE FABRICATION Tufteé 1/10" saxony	HERSTELLUNGSVERFAHREN Getuftet 1/10" saxony	MANUFACTURING PROCESS Tufting 1/10" saxony
POOLSAMENSTELLING 100% PA IMPREL®	COMPOSITION DU VELOURS 100% PA IMPREL®	POLMATERIAL 100% PA IMPREL®	PILE CONTENT 100% PA IMPREL®
TUFTDOEK non woven PES	SUPPORT non woven PES	TRÄGERMATERIAAL PES Vlies	PRIMARY BACKING non woven PES
RUG Action Back	DOSSIER Double dossier synthétique	RÜCKENAUSRÜSTUNG Textilrücken	SECONDARY BACKING Synthetic backing
POOLGEWICHT ca. 900 gr/m ²	POIDS DU VELOURS ca. 900 gr/m ²	POLGEWICHT ca. 900 gr/m ²	PILE WEIGHT ca. 900 gr/m ²
TOTAAL GEWICHT ca. 1.875 gr/m ²	POIDS TOTAL ca. 1.875 gr/m ²	GESAMTGEWICHT ca. 1.875 gr/m ²	TOTAL WEIGHT ca. 1.875 gr/m ²
POOLHOOGTE ca. 4 mm	HAUTEUR DU POIL ca. 4 mm	POLHÖHE ca. 4 mm	PILE HEIGHT ca. 4 mm
TOTALE HOOGTE ca. 7 mm	HAUTEUR TOTALE ca. 7 mm	GESAMTHÖHE ca. 7 mm	TOTAL HEIGHT ca. 7 mm
AANTAL NOPPEN ca. 170 000/m ²	NOMBRE DE POINTS ca. 170 000/m ²	NOPPENZAHL ca. 170 000/m ²	NUMBER OF KNOTS ca. 170 000/m ²
PERMANENT ANTISTATISCH <2 kV	ANTISTATIQUE PERMANENT <2 kV	PERMANENT ANTISTATISCH <2 kV	PERMANENTLY ANTISTATIC <2 kV
GELUIDSISOLATIE ISO 140-8: 24 dB delta L	ISOLATION AUX BRUITS D'IMPACT ISO 140-8: 24 dB delta L	TRITTSCHALLDÄMMUNG ISO 140-8: 24 dB delta L	SOUND INSULATION ISO 140-8: 24 dB delta L
GELUIDSABSORPTIE ISO 354: 0.20 alpha w	ABSORPTION PHONIQUE ISO 354: 0.20 alpha w	SCHALLABSORPTIONSGRAD ISO 354: 0.20 alpha w	SOUND ABSORPTION ISO 354: 0.20 alpha w
WARMTEDOORLAATBAARHEID 0,15 m ² K/W	RÉSISTANCE THERMIQUE 0,15 m ² K/W	WÄRMEDURCHLASSWIDERSTAND 0,15 m ² K/W	THERMAL RESISTANCE 0,15 m ² K/W
LICHTECHTHEID 5-6	RÉSISTANCE À LA LUMIÈRE 5-6	LICHTECHTHEIT 5-6	LIGHT FASTNESS 5-6
WATERECHTHEID 4-5	RÉSISTANCE À L'EAU 4-5	WASSERECHTHEIT 4-5	WATER RESISTANCE 4-5
BRANDKLASSE Brandklassement C _{fl} -s1 alleen bij volledige verkleving	CLASSEMENT FEU Classement feu C _{fl} -s1 uniquement en pose collée	BRANDVERHALTENSKLASSE Baustoffkl. C _{fl} -s1 nur wenn vollflächig verklebt	FIRE CLASS Fireristance C _{fl} -s1 only with full adhesion

U3P3



Colours and widths ⇄ 12 cm x ⇄ 12 cm

Strauss	10	23	26	43	64	73	77	95	96
ca 4m	▪	▪	▪	▪	▪	▪	▪	▪	▪

REG.NR **B8C23F74**
www.pro-dis.info

EMissions - CARPETS TESTED FOR A BETTER LIVING ENVIRONMENT - GUT TESTED

TRI Textiles & Flooring Institute GmbH

Emissionsgeprüfter Bodenbelag nach DIBT-Grundsätzen

Balta PA 6 / 111
Balta Industries N.V.
Wakkensteenweg 2
8710 Sint-Baafs-Vijve
Belgien
Z-156.601-1047

TRI Textiles & Flooring Institute GmbH

Emissionsgeprüfter Bodenbelag nach DIBT-Grundsätzen

EMISSIENS DANS L'AIR INTÉRIEUR

A+
A+ A B1 C

TUV NORD Systeme
TUV NORD Systeme GmbH & Co. KG
Prüfungszentrum
TUV NORD Systeme

Für Allergiker geeignet
Teppichboden aus allergenkontrolliertem Material
3.2-2384/05

energy saving

Acoustic plus

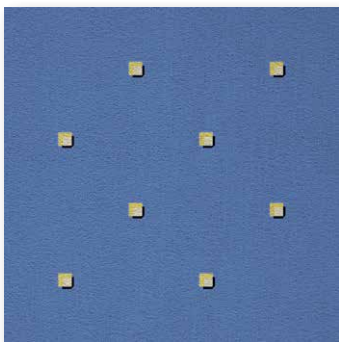
safe step

suitable for allergies

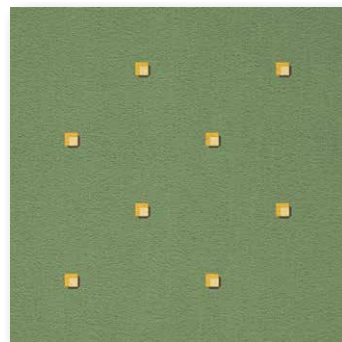
PM **strauss** AB



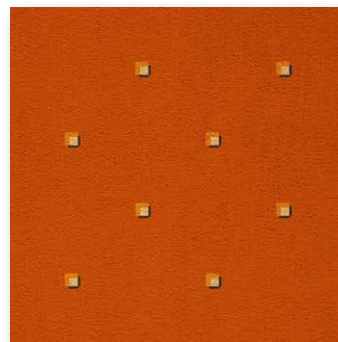
▲ 43



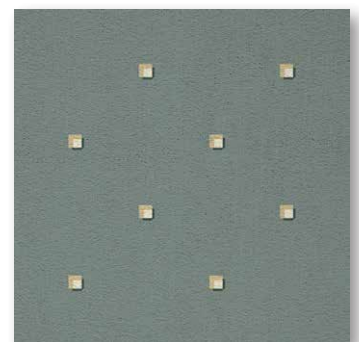
▲ 73



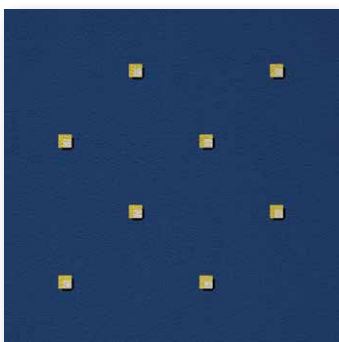
▲ 26



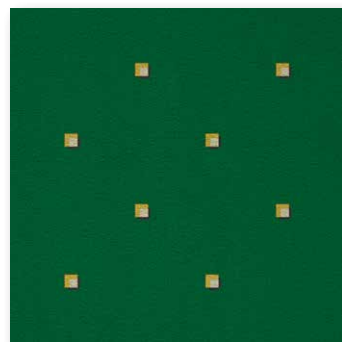
▲ 64



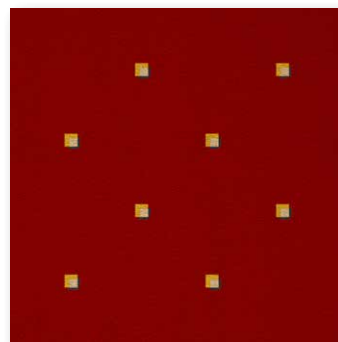
▲ 95



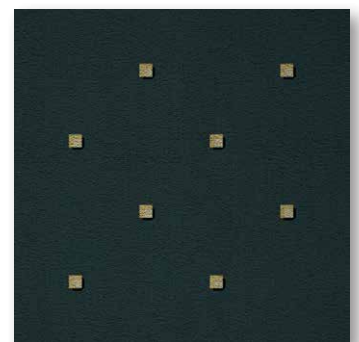
▲ 77



▲ 23



▲ 10



▲ 96